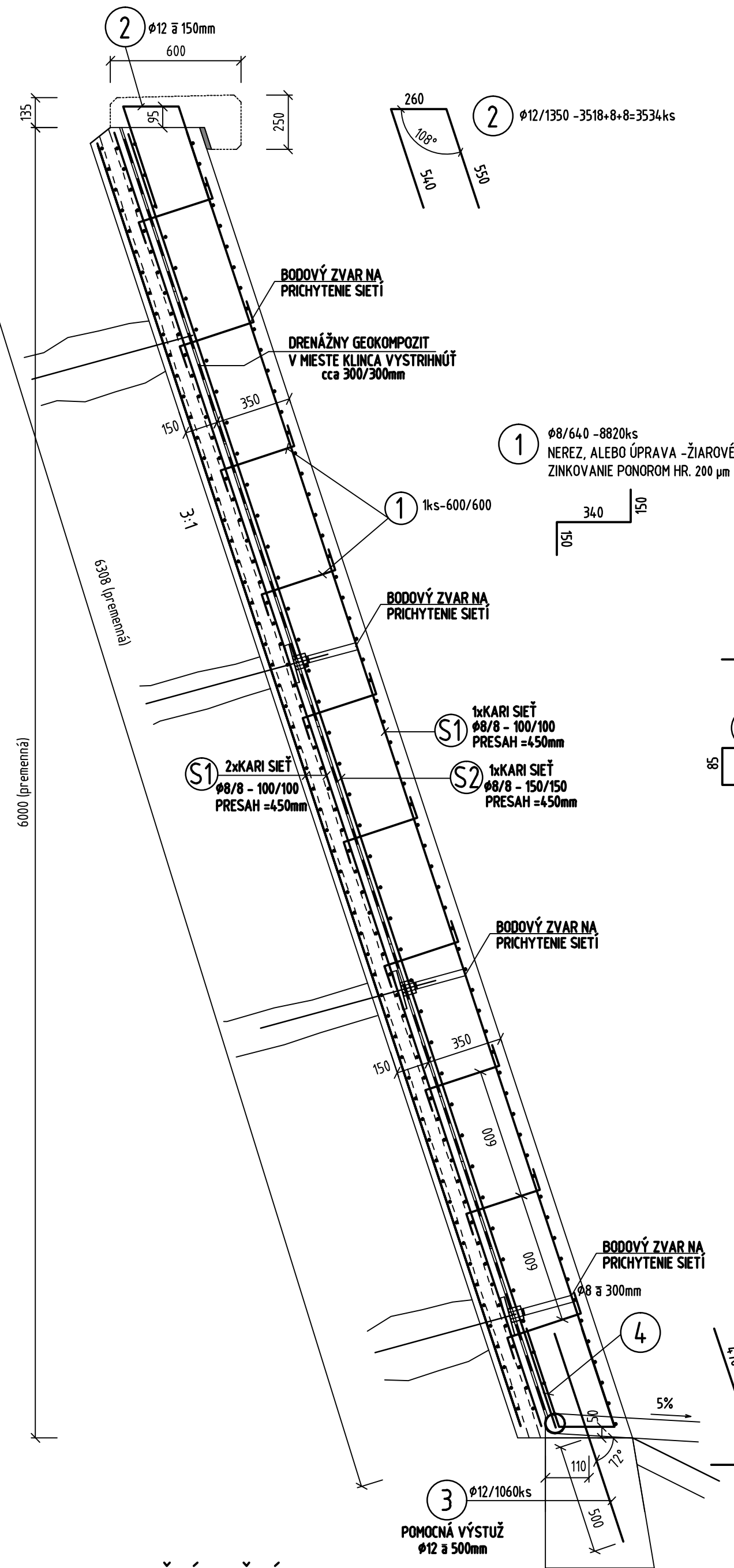
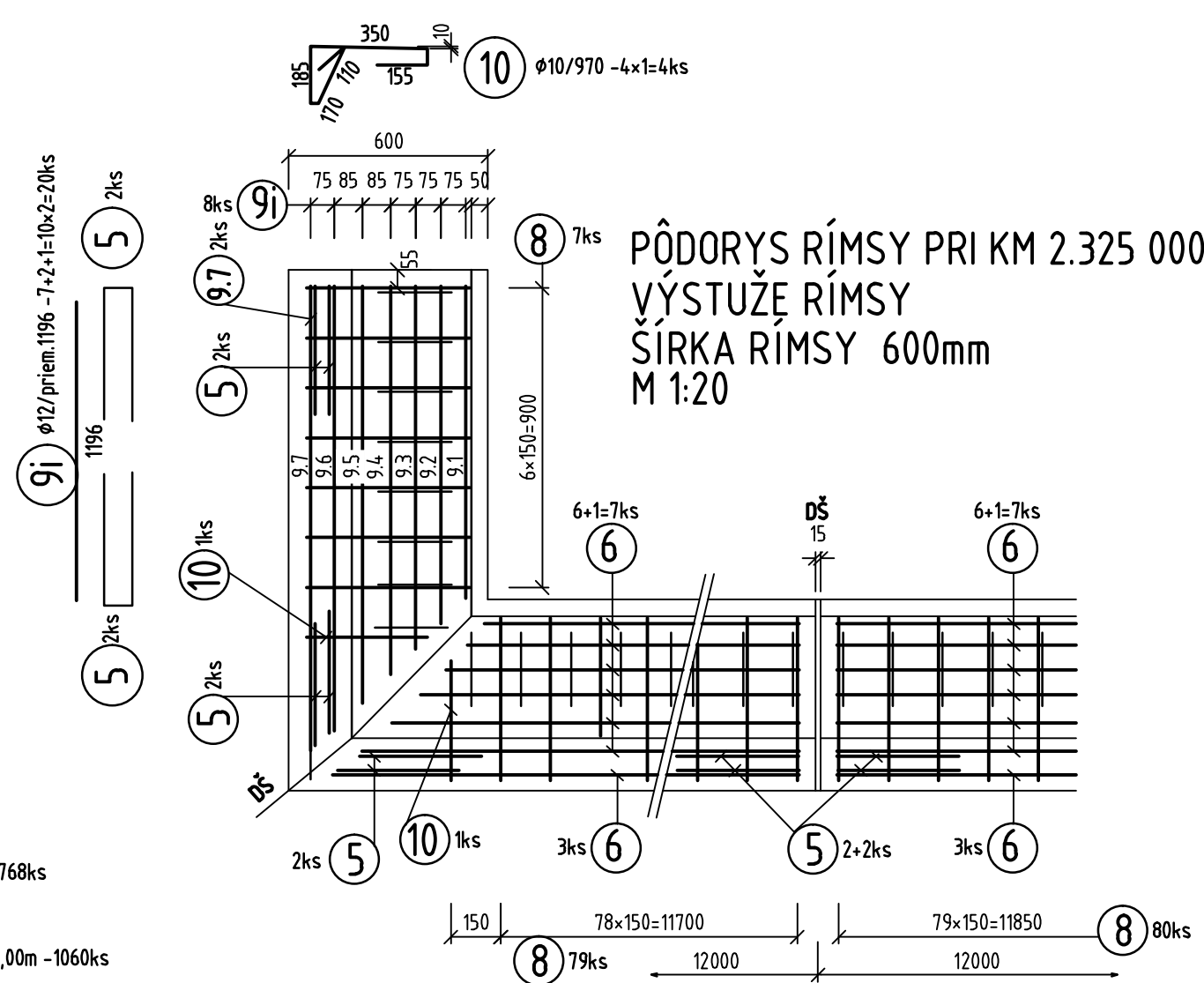
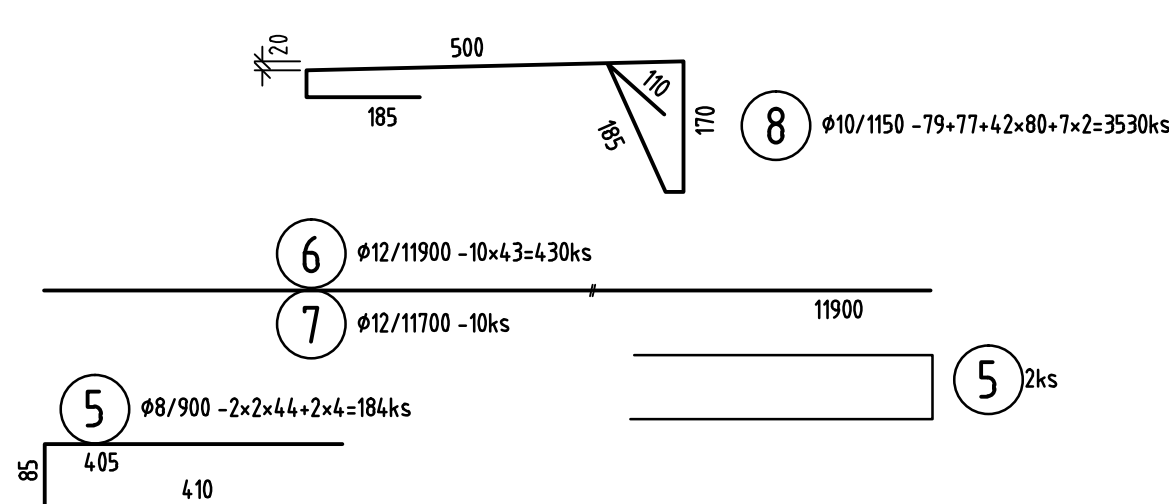
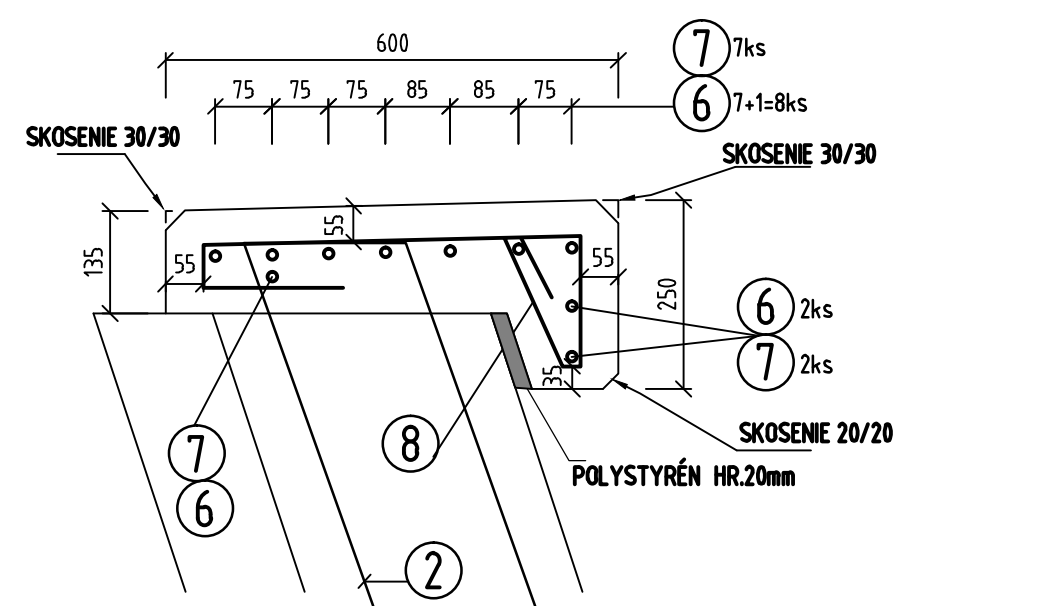


PRIEČNY REZ MÚROM
M 1:20



VÝSTUŽ RÍMSY DÍ.12,00m
M 1:10



RÍMSA KONCOVÁ

9i) Ø12/priem.1196 -2x10=20ks

c.pol.	dĺžka	ks	celk.dĺ.
	mm		m
9,1	940	1	0,94
9,2	1010	2	2,02
9,3	1090	1	1,09
9,4	1160	1	1,16
9,5	1250	1	1,25
9,6	1330	1	1,33
9,7	1390	3	4,17
		10	11,96

ŠPECIFIKÁCIA VÝSTUŽE – B 500B

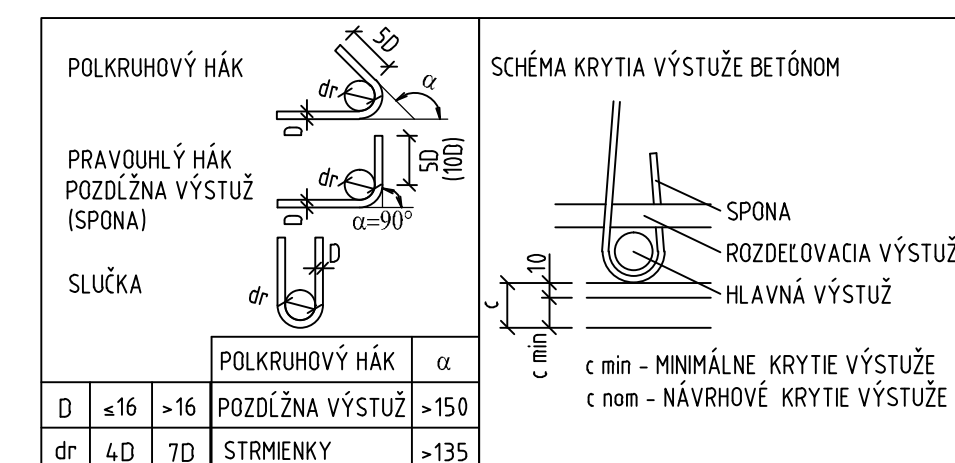
Číslo	Ø (mm)	DĚŽKA (m)	POČET (ks)	CELKOVÁ DĚŽKA (m)		
				8	10	12
1	8	0.64	8820	5644.80		
2	12	1.39	3534		4770.90	
3	12	1.00	1066			1066.00
4	8	1.20	1768	2121.60		
5	8	0.90	184	165.60		
6	12	11.90	430			5117.00
7	12	11.70	184			2152.80
8	10	1.15	350		4059.50	
9	12	1.194	20			23.92
10	10	0.97	4		3.88	
11	12					
Celková délka [m]				7932.00	4063.38	13130.60
Hmotnost 1m [kg/m]				0.394	0.616	0.880
Celková hmotnost [kg]				3128.25	2503.96	11651.56
Spolu [kg]					4773.8	

VÝKAZ KARI-SIETÍ :

- S1** Ø8/8-100/100
 PLOCHA SIETI.....3133,10x3x1,15/PRESAH/ = 10809,20m2
 HMOTNOST.....7,90kg/m2 x 10809,20=85 392,65kg
- S2** Ø8/8-150/150
 PLOCHA SIETI.....3133,10x1x1,15/PRESAH/ = 3603,10m2
 HMOTNOST.....5,40kg/m2 x 3603,10 = 19456,75kg

KRYTIE VÝSTUŽE

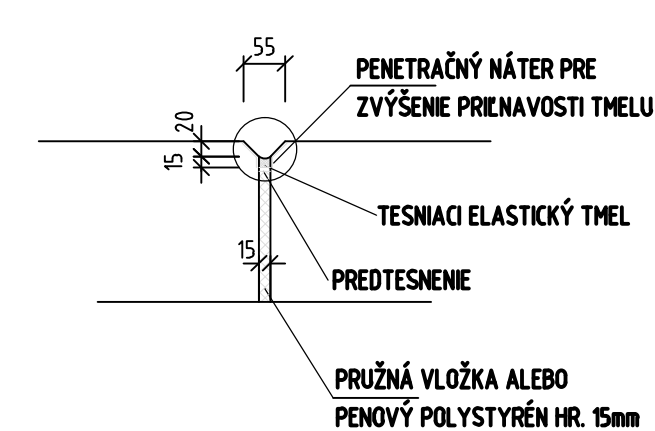
KONŠTRUKCIA	C_{nom} [mm]
STRIEKANÝ BETÓN-SPODNÝ POVRCH	50
STRIEKANÝ BETÓN-HORNÝ POVRCH	50
POHLADOVÝ BETÓN-HORNÝ POVRCH	50
C_{nom} - NOMINÁLNE KRYTIE VÝSTUŽE	



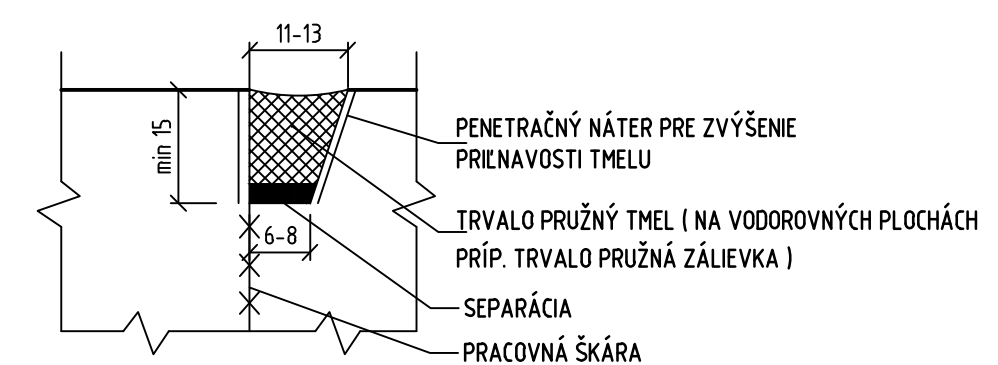
TABUĽKA MATERIÁLOV

PRVOK	BETÓN, STĚN 206-1	VÝSTUŽ
PODKLADNÝ BETÓN	C12/15 - X0 - Dmax22 - S4	—
ZÁKLAD	C25/30 - XC2, X01, XF4-C1 0,4-Dmax22-S4	B 500B
STŘEKANÝ BETÓN	C25/30 - J2 - XC2 (SK)-I 0,2-Dmax22-S4	B 500B
ZEMĚ KLINCE	CEM 10/15 S 32,SR; (STĚN 447)	S232, JR6 B 500B
DEK, RÍMSA	C35/45 - B/C, XD3 XF4 (SK)-C10,4-Dmax16-S4 s R02P7VÝLENYMI POLYPROPYLEN VÍLKAMÍ 0,9kg/m3	B 500B

DILATAČNÁ ŠKÁRA



TESNENIE PRACOVNÝCH ŠKÁR RÍMSY M 1:1
S VLOŽENOU LIŠTOU



POZNÁMKA

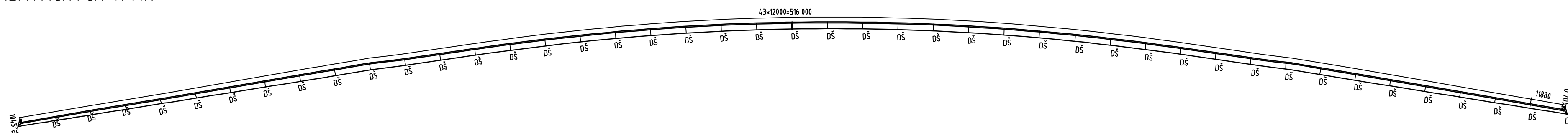
- PRACOVNÉ SKÁRY UMIESŤIŤ VO VZÁJOMNEJ VZDIALENOSTI 6m
- V MIESTE PRACOVNÝCH SKÁR BUDE PRI HORNOM POVRCHU RÍMSY VKLADANÁ LIŠTA. VZNIKNUTÝ PRIESTOR PO JEJ VYTIHNUTÍ SA UTEŠNÍ PODLA OBRÁZKU.
- PRACOVNÝ POSTUP ZHOTOVENIA RÍMSY TREBA UPRAVIŤ TAK, ABY SA BETÓNOVAL KAŽDÝ DRUHÝ CELOK, OCHRÁNENÝ NAVRHNUTÝMI PRAC. SKÁRAMI. ZOSTÁVAJÚCE PRACOVNÉ CELKY SA ZHOTOVIA S ČASOVÝM POSUNOM ASPOŇ JEDNÉHO TÝŽDŇA OD ZHOTOVENIA SUSEDÝCH CELOKOV.
- DILATAČNÉ SKÁRY UMIESŤIŤ VO VZÁJOMNEJ VZDIALENOSTI 12m
- V ROCHOCH RÍMSY V ZOSILKNEÝCH DILATAČNÝCH SPARACH TREBA POLOŽKU 6 a 7 VYSTRHNÚŤ DO POŽADOVANEJ DĹŽKY

OBJEDNÁVATEL




NÁRODNÁ DIAĽNIČNÁ SPOLOČNOSŤ

ROZDELENIE DILATAČNÝCH ŠPÁR PÔDORYS



DOKUMENTÁCIA NA REALIZÁCIU STAVBY
102-00

ZÁKAZKA	DIALNIČNÝ PRIVÁDZAČ LIETAVSKÁ LÚČKA - ŽILINA I. ETAPA km 0,0 - 3,8			
ČASŤ STAVBY	102-00 DIALNIČNÝ PRIVÁDZAČ		MILETIČOVA 21, P.O. BOX 34 820 05 BRATISLAVA 25 TEL.: 02/5957 4763, FAX.: 02/5957 4768	
PRÍLOHA	ZÁRUBNÝ MŮR V KM 1.800 AŽ 2.325 VÝKRES VÝSTUŽE		STUPEŇ	ČÍSLO ZÁKAZKY
			DRS	1347/1230
OBJEDNÁVATEĽ	NÁRODNÁ DIALNIČNÁ SPOLOČNOSŤ, a.s.		OKRES	ŽILINA
HLAVNÝ INŽ. PROJ. Ing. Ondrej KUPČO	TECH. KONTROLA Ing. Jozef DROBEČ	SÚRADNÍCOVÝ SYSTÉM JTSK	KATASTRÁLNE ÚZEMIE: LIETAVSKÁ LÚČKA	
ZODP. PROJ. Ing. Jozef DROBEČ	VÝPRACOVAL Katarína Vargová	VÝSKOVÝ SYSTÉM BvV	ČÍSLO PRÍLOHY	SÚPRAVA
DÁTUM 05.2015	FORMÁT A4	MISKA 20x, 110	8.4	